



## Pessac-Léognan-Graves-Sauternes la viticulture et la science

A partir de 6 personnes, ce circuit est proposé en convoi avec animateur en charge de gérer les arrêts étapes, épreuves et le déroulement du circuit.

Après quelques instants de prise en main, embarquez votre équipe de 2 à 3 personnes dans chaque 2CV. **Prenez le volant** à votre tour et pilotez à nos côtés, communiquez avec des talkies walkies avec les autres équipages.

En traversant l'agglomération de Bordeaux, vous apercevez l'urbanisation grandissante. Après quelques kilomètres, une pause s'impose. Garez-vous, un guide nous attend au **Château Luchey Halde de l'École Nationale d'Ingénieurs Agronomes** pour un arrêt découvertes des travaux de récréation d'un vignoble, en mode « **Visite et dégustation** ».

En repartant, les changements de chauffeurs sont possibles. Après notre pique-nique et quelques kilomètres, plus loin, RDV au **Château Couhins, le lieu de démonstration de toutes les innovations scientifiques et technologiques de l'Inra**, avec au programme, un "Atelier de dégustation" ou un "Escape game", développé par une unité d'INRAE (SAVE) en collaboration avec **CapSciences et le rectorat de Bordeaux**.

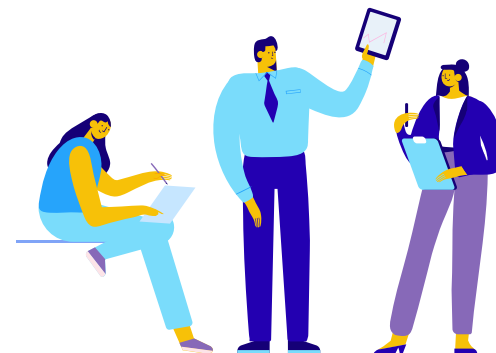
**Capacité** : 2 à 3 personnes par 2CV, groupes de 6 à 25 personnes selon les animations.

**Conditions d'âge** : 21 ans et 2 ans de permis de conduire

**Circuit à la journée** : le matin de 8h30 à 12h00 avec **pause repas incluse en format pique-nique** et un retour pour 16h30.

**En option** : ateliers dégustation et escape game. Les châteaux partenaires sont donnés à titre indicatif. En cas de site fermé, le programme est adapté sans changer l'esprit du circuit.

## Réseau et Open innovation



Tarif : 20€  
HT/h/pers.  
sans option

## Les + produit

- Un choix varié de visites autour de Bordeaux en 2CV
- Un interlocuteur unique pour l'ensemble de votre circuit
- Une dimension culturelle innovante pour les plus curieux
- Une expérience ludique

**En route pour l'innovation** : un circuit en 2CV autour de Bordeaux sur une journée d'excursions avec des visites guidées pour découvrir l'innovation sous différentes facettes et lever le voile sur des métiers passionnants, et rencontrer des acteurs passionnés et engagés qui ouvrent leurs portes pour vous recevoir

**Prestations** : pause déjeuner incluse sur notre itinéraire, fourniture d'un road-book de visites d'entreprises innovantes, centres de recherche, avec un circuit en 2CV.  
Ateliers dégustations (en option).



- > **Médoc** : la viticulture éco-responsable
- > **Estuaire de la Gironde** : innovation et patrimoine militaire
- > **Pessac-Léognan-Graves-Sauternes** : la viticulture et la science
- > **Côte Atlantique** : l'innovation moteur du nautisme

**Programme type** : de 8h30 à 16h30



**contact@capburdi.fr - Tél : 06 38 78 76 29 / 06 10 63 09 41**

